

高齢者在宅サービスセンター

デイホーム桜丘



通所介護事業所 (1371202258)

所在地 : 〒156-0054 東京都世田谷桜丘1丁目19番地22号

TEL 03-5451-5500 / FAX 03-5450-3600

送迎範囲 : 桜丘・経堂・宮坂・桜及びその近隣地域

運営 : 社会福祉法人ふきのとうの会

他事業所 : デイホーム赤堤・ふきのとうデイホーム

赤堤指定居宅介護支援事業所

松沢地域包括支援センター / 経堂地域包括支援センター

配食サービス

「社会福祉法人ふきのとうの会」はボランティア団体である

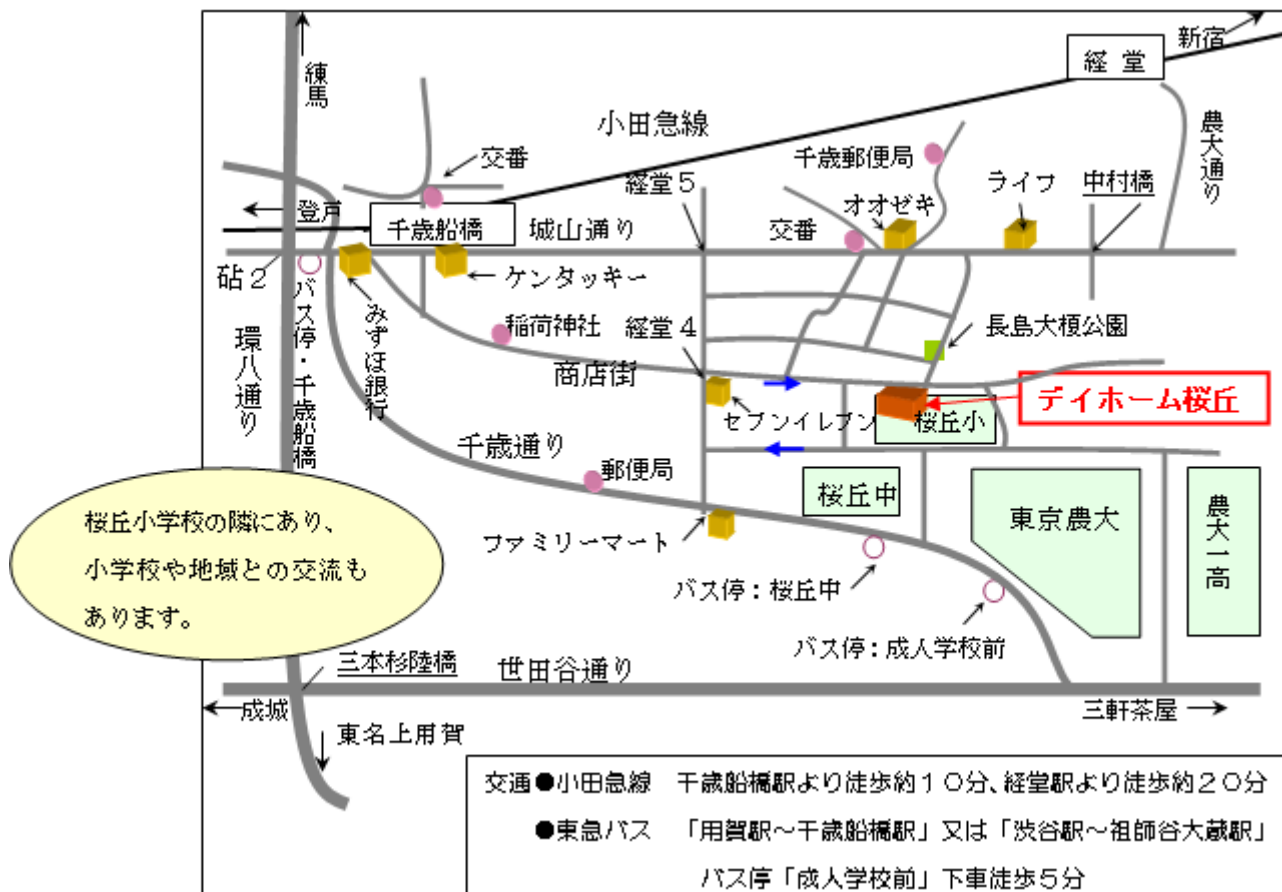
「老人給食会ふきのとう」を母体とする法人です。

“地域は一つの家族”という理念の下に、地域での助け合いの仕組みづくりを目指し、地域で支え合う豊かな在宅福祉の推進を目的に活動しています。

いつでもご見学・体験して頂けますので、

お気軽にご相談下さい！

案内図



個人情報、当法人の個人情報保護規定に則り、業務遂行のために利用し、管理

しています。原則として、事前の同意なく、第三者への開示は致しません。

デイホーム桜丘の1日

9 : 0 0 お迎えは、車いすの方も安心のリフト付き自動車で行き帰りご自宅まで参ります。



9 : 4 5 デイホームに到着したら、お茶でも飲んで一休憩！

それから、血圧測定。お変わりがないか、いつも気に掛けています。

元気出る出る体操の時間です！

座ったままできる体操ですので安心して参加いただけます

1 1 : 0 0 朝礼をして、みなさんで楽しくお話しながら、

それぞれの趣味活動をしていただきます。

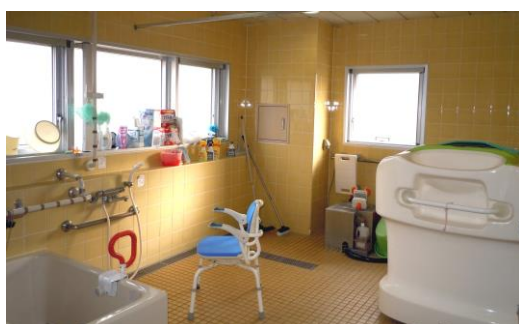


※趣味活動には指先を使って脳を活性化させる活動がたくさんあります。
例) 七宝焼き、個人カレンダー、手芸、書道、折り紙、口ール絵、囲碁などなど



お気軽にお声をかけてください。

※ ご希望によっては入浴することもできます。



このパンフレットでは基本的な一日を紹介しております。

※活動時間は、おおよその目安となります。

12:00 昼食は地域のボランティアさんによる

手作りの栄養満点のお昼ご飯です。
カロリーはもちろん、塩分にも考慮！



主菜はお肉とお魚が交互にできます。

又、体調に合わせてお粥やキザミ食にも対応いたします。

13:30 ゲームで体を動かしたり

プログラムのボランティアさんの催しを楽しんでいただきます。

例) コーラス、大正琴、フラダンス、日本舞踊、ハーモニカ演奏など

もちろん、午前に引き続き趣味活動をすることもできます！

おやつとお茶で休憩します。

※行事によって特別なお菓子が出る時もあります。



その他、納涼会、運動会など季節の行事や、体力測定

お花見、初詣などの外出活動、誕生会を行っています。

16:30 朝と同じ、安心のリフト付き自動車でご自宅までお送りします。

今日一日おつかれさまでした！